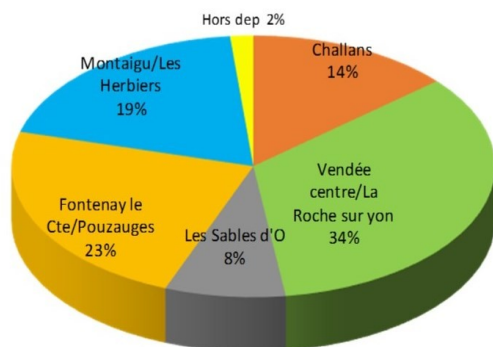


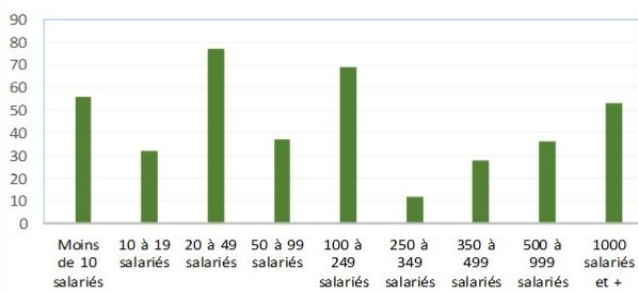
Pour 2017, l'AGEFIPH et le FIPHFP ont renouvelé leur confiance à l'ADAPEI-ARIA de Vendée pour poursuivre la mise en œuvre de la mission SAMETH sur la Vendée.

En quelques chiffres, retrouvez le bilan 2016 du Sameth en Vendée.

**La répartition géographique des signalements  
(privé, public, MSA, RSI)**



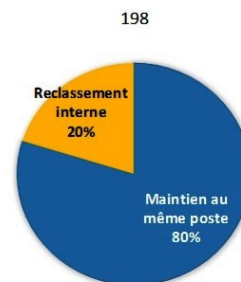
**La taille des entreprises pour les interventions réalisées  
dans le cours de l'année**



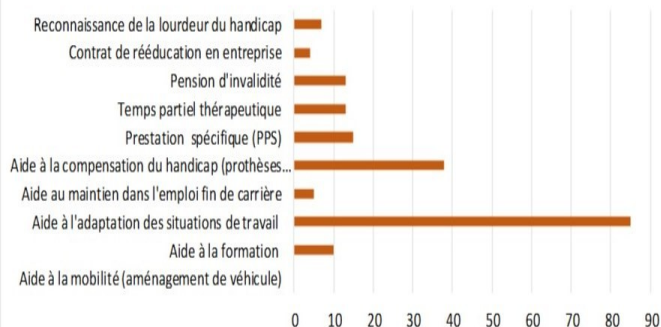
**FOCUS SUR LES EVOLUTIONS DU CADRE D'INTERVENTION DU SAMETH POUR 2017 :**

- Intervention du Sameth possible dans les entreprises qui ont signé un accord agréé, quel que soit leur niveau d'emploi de personnes BOETH (DOETH <ou> à 6%).
- Suivi des maintiens réussis 6 mois après la fin de l'intervention (auprès de l'entreprise et du salarié).
- Si aucune solution n'a été identifiée lors de son intervention, le Sameth accompagne les personnes pour préparer leur reconversion et assure le lien avec Pôle Emploi/Cap emploi/Mission locale.

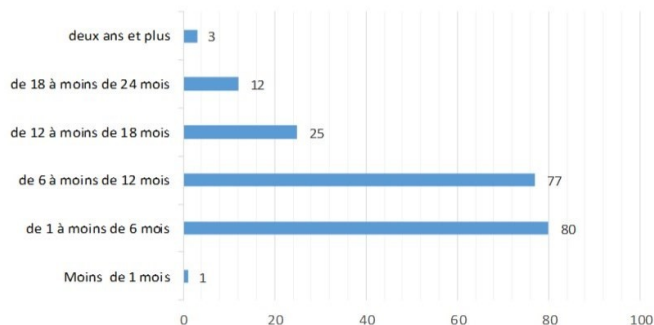
**Le nombre de maintiens réussis  
(privé, public, MSA, RSI)**



**Les principales mesures mobilisées**



**La durée de prise en charge des maintiens réussis**



**SAMETH 85**  
35, résidence Le Grand Pavois,  
85000  
Tél. 02 51 46 29 12

« ADAPEI-ARIA de VENDEE »  
Rue de Friedland  
LA ROCHE SUR YON  
contact@sameth85.com